

GUIA DE SOLDADURA PARA EL USUARIO DURAFIX

Esta guía está dirigida a personas que nunca han soldado, a aquellas que han soldado alguna vez, a aquellas que sueldan generalmente pero no aluminio y a aquellas que sueldan aluminio con regularidad.

Con el seguimiento de este instructivo, en uno, dos o tres intentos podrá soldar aluminio con Durafix sin problemas y con los mejores resultados.

¿Que se necesita para realizar una soldadura perfecta con durafix?

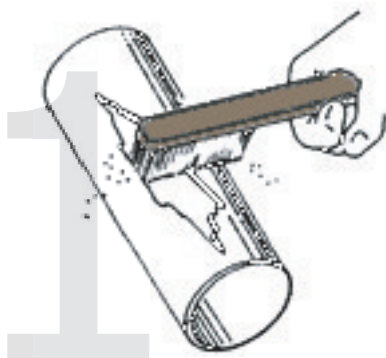
Un soplete acorde a la pieza a soldar y una pieza "acondicionada".

Soplete: Durafix funde a una temperatura de 390°C, temperatura muy inferior a la llama de un encendedor común (1300°C) pero como sabemos, no podemos soldar con la llama de un encendedor, la razón es simple, no podríamos calentar una pieza lo suficiente como para soldarla, por ello, dependiendo de la pieza a soldar necesitaremos un soplete capaz de llevarla a 390°C. Se puede utilizar soplete de gas butano portátil, soplete de garrafa ("soplete de plomero") o soplete con oxígeno. La forma, tamaño y grosor de la pieza determina el tipo de soldador a utilizar. Por ejemplo, para soldar una lata de gaseosa o un caño de aluminio (cañito de gas) podemos utilizar un soplete de gas butano portátil, para soldar una chapa de un milímetro necesitaremos un soplete de garrafa (soplete de plomero) y para soldar piezas mayores necesitaremos sopletes con oxígeno.

Pieza acondicionada: La pieza o piezas a soldar deben estar limpias, sin grasas, aceites, polvo, pintura o demás compuestos que se interpongan entre la superficie de la pieza y Durafix. En nuestras pruebas de laboratorio, ha dado excelentes resultados, luego de limpiar la pieza pasarle una virulana a modo de lija.

Un soldador debe entender que para lograr una soldadura perfecta se deben dar todas las condiciones necesarias para ello, como ser la temperatura adecuada de la pieza, el correcto acondicionamiento de la misma, etc. Si algo falla es muy probable que la soldadura no sea la mejor, ocasionando los problemas consecuentes. La paciencia es esencial, ya que sin ella, sin lugar a dudas la soldadura no será la esperada.

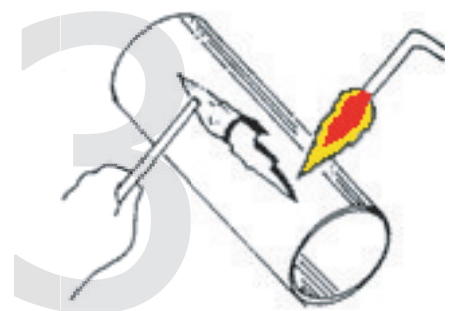
Suelde en 3 pasos, es simple: **DURAFIX**



PREPARE



CALIENTE



REPARE

¿Cual es la correcta forma para soldar con Durafix?

La soldadura con durafix es muy similar a la soldadura con estaño, excepto que en vez de usar un soldador se utiliza un soplete.

– Se debe calentar la pieza hasta alcanzar la temperatura adecuada, esto lo sabremos porque, al igual que con el estaño, a medida que la pieza se calienta iremos rozando el extremo de la barra de Durafix contra la pieza hasta notar que se empieza a fundir, entonces la calentaremos un poco mas y realizaremos la soldadura. no se debe dirigir directamente la llama a la barra de durafix, si hacemos esto, la gota de Durafix fundida caera sobre la pieza fria, quedando una "soldadura fria" en vez de una union efectiva.

– Se debe mantener la llama del soplete unos milímetros delante de la punta de la barra de Durafix mientras se avanza con la soldadura. De esta forma con una mano vamos avanzando y aplicando durafix a la pieza, con la otra avanzamos la llama del soldador. No debemos de dejar de calentar la pieza, sino, mientras estemos soldando, la pieza se enfriara creando una "soldadura fria".

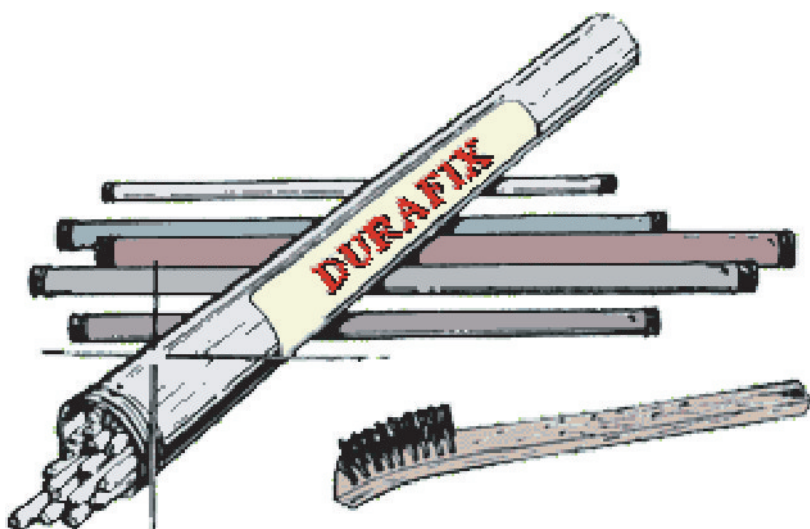
– En caso de que se quieran soldar dos piezas, las dos deben estar a la temperatura de fundion de Durafix. si solo calentamos una pieza y acercamos la otra a temperatura ambiente, quedara una "soldadura fria". Hemos tenido consultas de usuarios que intentaban soldar dos piezas calentando una, fundiendo durafix en ella y luego tocando la soldadura con la otra pieza a temperatura ambiente.

–Luego de haber colocado Durafix en la pieza, limpiar y repetir.

– En caso de necesitar ayuda vea a la gente que ya ha utilizado este producto. Lo puede hacer en la seccion "videos" de nuestra pagina www.durafix.com.ar o tambien buscando la palabra "Durafix" en www.youtube.com.

Por cualquier duda o consulta recuerde que Durafix Argentina estará siempre a su servicio

www.DuraFix.com.ar



Suelde facil, suelde con DURAFIX